

الوضعية القضائية بالمحكمة الابتدائية بفاس خلال سنة 2011

- ❖ الوضعية القضائية بالمحكمة الابتدائية بفاس خلال سنة 2011
- ❖ النشاط العام للمحكمة الابتدائية بفاس خلال سنة 2011
- ❖ الإحصائيات المتعلقة بالزواج و الطلاق خلال سنة 2011
- ❖ الإحصائيات المتعلقة بقضايا شؤون القاصرين لسنة 2011
- ❖ الإحصائيات المتعلقة بباقي قضايا الأسرة خلال سنة 2011
- ❖ الوضعية القضائية للمحكمة الابتدائية بفاس خلال سنة 2010
- ❖ النشاط العام للمحكمة الابتدائية بفاس خلال سنة 2009
- ❖ النشاط العام للمحكمة الابتدائية بفاس خلال سنة 2008
- ❖ تطور عدد القضايا بالمحكمة الابتدائية بفاس خلال الفترة الممتدة من 1999 إلى غاية 2009

جدول بياني عن الوضعية القضائية للمحكمة الابتدائية بفاس خلال
سنة 2011

القضايا المدنية حسب أقدميتها المخلفة في متم دجنبر 2011										القضايا المدنية				عدد الموظفين		عدد القضاة	عدد السكان
المجموع	2011	2010	2009	2008	2007	2006	2005	2004	2004 وما قبل	المجموع	المسجل خلال سنة 2011	المخلف في متم دجنبر 2010	الأطر	الأعوان			
									المحكوم من								
									المخلف المسجل لمجموع								
120210	22081	14178	8263	12632	13708	14400	13626	13570	7752	36293	58374	44196	14178				
القضايا الجنائية حسب أقدميتها المخلفة في متم دجنبر 2011										القضايا الجنائية				181	56		
المجموع	2011	2010	2009	2008	2007	2006	2005	2004	2004 وما قبل	المجموع	المسجل خلال سنة 2011	المخلف في متم دجنبر 2010					
									المحكوم من								
									المخلف المسجل لمجموع								
106128	12048	5989	4889	5620	5237	4113	6869	6670	54693	51003	51003	45014	5989				
226338	34129	20167	13152	18252	18945	18513	20495	20240	62445	87296	109377	89210	20167	المجموع العام			

الإحصاء العام لقضايا المحكمة الابتدائية بفاس
خلال سنة 2011

المملكة المغربية
وزارة العدل والحريات
المحكمة الابتدائية بفاس

نوع القضايا	المخلف من 2010	المسجل خلال السنة	المجموع	المحكوم خلال السنة	الناهي
الغرفة المدنية					
شعبة الاستعجالي	107	952	1059	902	157
الأوامر بناء على طلب	0	6535	6535	6535	0
شعبة الأكرية	توجد ضمن المدني متنوع				
شعبة المسؤولية	952	777	1729	708	1021
شعبة المدني المتنوع	2266	7096	9362	4025	5337
شعبة العقار	917	852	1769	809	960
المجموع	4242	16212	20454	12979	7475
قضاء الأسرة	4865	9752	14617	8601	6016
شعبة حوادث الشغل	1260	1386	2646	838	1538
شعبة منازعات الشغل	1339	1148	2487	949	1808
المجموع	7464	12286	19750	10388	9362
الغرفة الجنحية					
شعبة الجنحي عادي	2088	5904	7992	2095	5897
شعبة التلبس	1270	10367	11637	9130	2507
شعبة حوادث السير	2167	2664	4831	2810	2021
الأحداث	191	1295	1486	1053	433
جنح السير	0	6853	6853	6853	0
المخالفات	0	5107	5107	5107	0
المجموع	5716	32190	37906	27048	10858
القضاء الفردي					
المقاطعات					
المدني	393	990	1383	1000	383
الزجري	273	731	1004	656	348
المدني أقل من 3000	توجد ضمن المدني مقاطعات				
الحالة المدنية	2013	13677	15690	11033	4657
المجموع	2679	15398	18077	12689	5388
المجموع العام	20101	76086	96187	63104	33083



الإحصائيات المتعلقة بالزواج والطلاق خلال سنة 2011

مجموع رسوم الطلاق	عدد رسوم الطلاق حسب الحالات أسفله						عدد وثائق الاتفاق على استثمار الأموال خلال الحياة الزوجية	مجموع رسوم الزواج	مراجعة <تجديد عقد الزواج>	رجعة	عدد رسوم الزواج حسب الحالات أسفله						المراكز التابعة لها	المحكمة الابتدائية ب
	المكمل للثلاث	المملك	الاتفاقي	قبل البناء	الخلعي	الرجعي					معتقو الإسلام و الأجنب	المصاب بإعاقه ذهنية	التعدد	دون سن الأهلية	زواج الراشدة التي عقدت زواجها بنفسها	الزوجان الراشدان		
1583	00	00	453	303	512	315		12337	16	01	600	00	10	1130	5110	5470	فاس	فاس

رئيس المحكمة الابتدائية

القاضي المكلف بالتوثيق



الإحصائيات المتعلقة بقضايا شؤون القاصرين لسنة 2011

عدد	الإجراءات المتخذة	عدد الملفات المفتوحة	نوع النيابة الشرعية
0	التقارير السنوية المقدمة من طرف الولي	28	الولاية
6	التقارير المفصلة المقدمة من طرف الولي عند انتهاء مهمته		
0	الحسابات المقدمة للقاضي المكلف بشؤون القاصرين	0	الوصاية
0	الحسابات المقدمة للقاضي المكلف بشؤون القاصرين	8	التقديم

عدد ونوع الإجراءات المتخذة لتتبع ومراقبة شؤون الطفل المكفول ومدى وفاء الكافل بالتزاماته	عدد	الإجراءات المتخذة في طلبات الكفالة	عدد طلبات الكفالة المقدمة لدى القاضي المكلف بشؤون القاصرين	
مراسلات للتصليات قصد القيام بالتتبع 3	137	الأوامر بإسناد الكفالة والتقديم	190	كفالة الأطفال المهملين
	0	الطلبات المرفوضة		



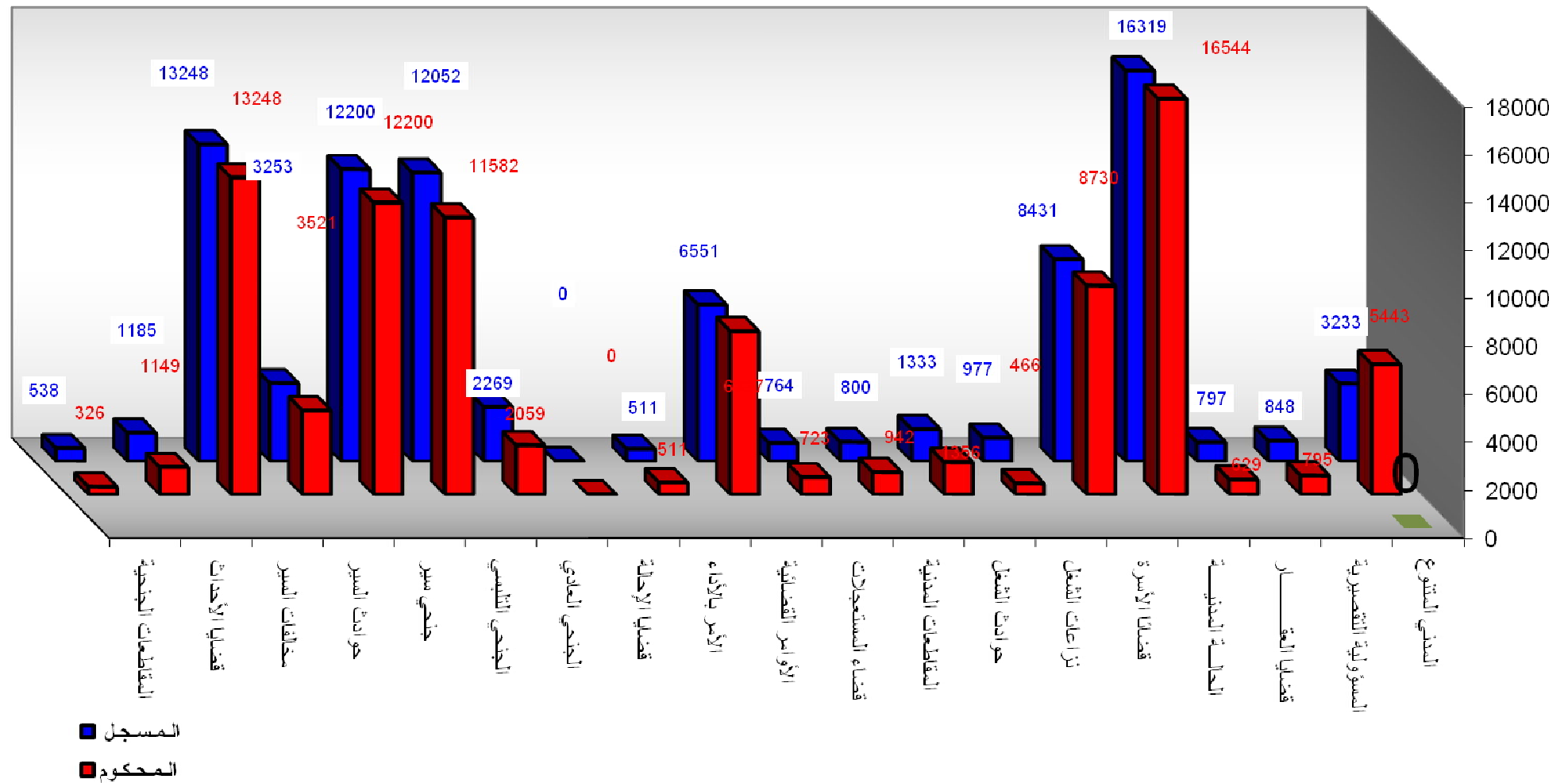
الإحصائيات المتعلقة بباقي قضايا الأسرة خلال سنة 2011

نوع القضية	المخلف	المسجل	المجموع	المحكوم	الباقى
الأوامر الصادرة عن قاضي المستعجلات					
ثبوت الزوجية	1923	1852	3775	بالرفض	1791
				بالقبول	184
النفقة	1594	1579	3173	1413	1760
الحضانة	951	57	1008	45	963
الإذن بالتعدد	519	225	744	بالرفض	562
				بالقبول	98
الإذن بالطلاق	7211	1438	8649	1067	7582
تحديد المستحقات <م 88>					
الأهلية والنيابة الشرعية	97	43	140	20	120
الميراث	110	23	133	4	129
قضايا مختلفة	405	880	1285	552	499
الأطفال المهملون	1251	406	1657	176	710
الحالة المدنية	تسجيل الولادة	2350	6177	4138	1655
	تسجيل الوفاة	610	1261	632	629
	إضافة بيانات	5931	6455	6969	5417
	إصلاح الأخطاء الجوهرية	1219	1550	2774	1407

**جدول بياني عن الوضعية القضائية للمحكمة الابتدائية بفاس
خلال سنة 2010**

القضايا المدنية حسب أقدميتها المخلفة في متم دجنبر 2010										القضايا المدنية				عدد الموظفين		عدد القضاة	عدد السكان
المجموع	2010	2009	2008	2007	2006	2005	2004	2003	2003 وما قبل	المحكوم من			المجموع	المسجل خلال سنة 2010	المخلف في متم دجنبر 2009		
										المخلف	المسجل	المجموع					
14112	12936	937	219	18	1	0	1	0	0	40699	54811	43279	11532	38	136	52	
القضايا الجنائية حسب أقدميتها المخلفة في متم دجنبر 2010										القضايا الجنائية							
المجموع	2010	2009	2008	2007	2006	2005	2004	2003	2003 وما قبل	المحكوم من			المجموع				
5989	5418	484	70	17	0	0	0	0	0	33823	39812	36207	3605				
20101	18354	1421	289	35	1	0	1	0	0	74522	94623	79486	15137	المجموع العام			

النشاط العام للمحكمة الابتدائية بفاس خلال سنة 2009

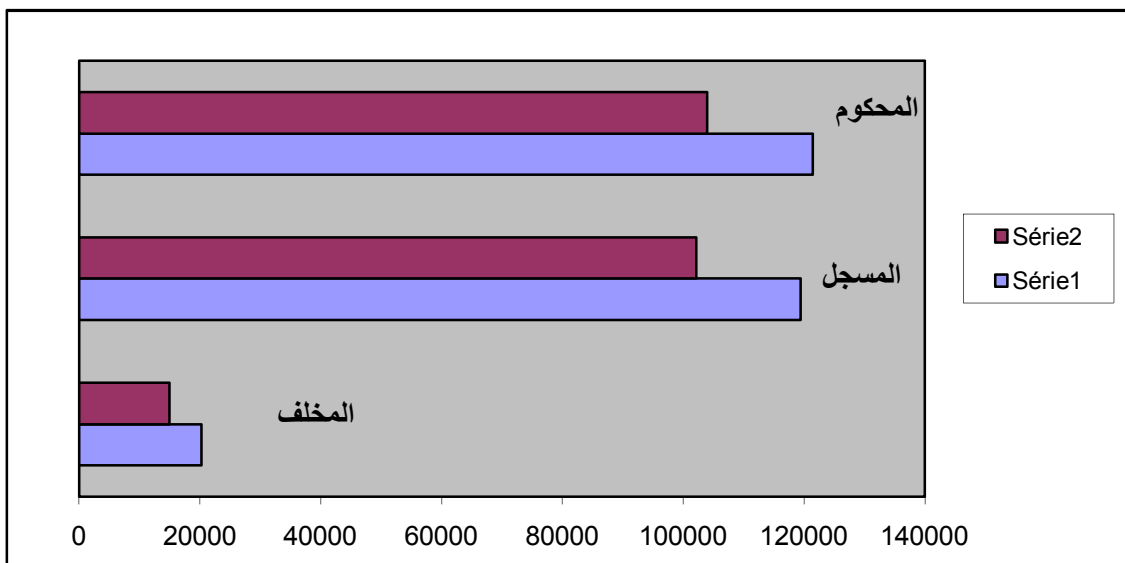
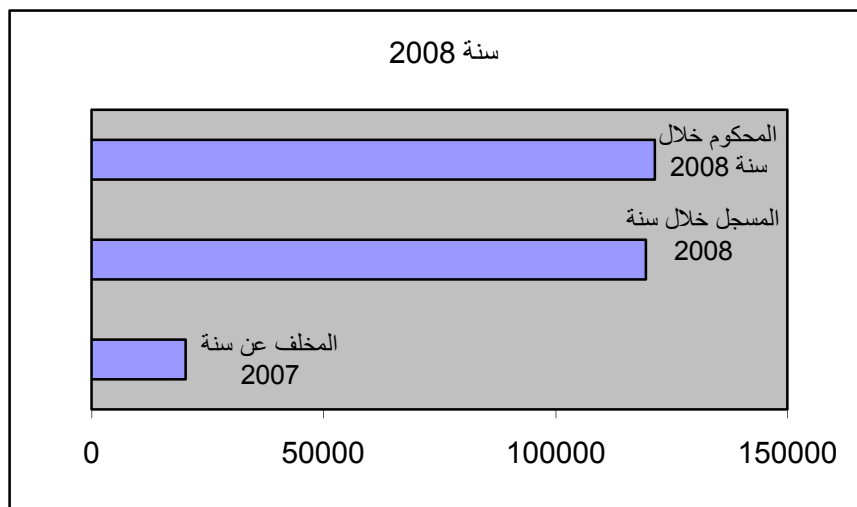




نشاط المحكمة الابتدائية بفاس خلال سنة 2008

المادة	المخلف عن سنة 2007	المسجل خلال سنة 2008	المحكوم خلال سنة 2008	الباقى بدون حكم 2008
الجنعي التلبس	442	12901	11980	1363
جنعي عادي	1394	2632	2617	1409
حوادث السير	2552	3633	3809	2376
قضايا الأحداث	323	1317	1396	244
مقاطعات جنعية	347	626	745	228
مخالفات السير	0	35051	35051	0
جنع السير	0	13523	13523	0
الإكراهات المدنية	0	8121	8121	0
مجموع القضايا الجنعية	5058	77804	77242	5620
المقاطعات المدنية	717	847	1255	309
قضايا الأسرة	4759	8242	9280	3721
الحالة المدنية	1554	14075	14672	957
المدني المتنوع	4537	6681	7392	3826
المسؤولية التقصيرية	842	797	629	1010
قضايا العقار	617	842	781	678
حوادث الشغل	1335	1289	1138	1486
نزاعات الشغل	524	646	732	438
الأوامر الولائية	158	6872	6982	48
قضايا المستعجلات	120	622	677	65
الأوامر بالأحكام	0	501	501	0
قضايا الأحوال	1	2	3	0
المنازعات الخريبية	24	231	163	92
مجموع القضايا المدنية	15188	41647	44205	12630
المجموع العام	20246	119451	121447	18250

14926	20246	المخلف عن سنة 2007
102171	119451	المسجل خلال سنة 2008
103945	121447	المحكوم خلال سنة 2008





تطور عدد القضايا بالمحكمة الابتدائية بفاس خلال العشر سنوات الأخيرة

السنوات	المخلف	المسجل	الرائج	المحكوم	الباقي
1999	12659	74307	86966	74509	12457
2000	11887	79822	91709	74003	17706
2001	12689	89484	102173	90272	11901
2002	11791	103242	115033	104038	10995
2003	10895	86706	97601	84386	13215
2004	13210	87737	100947	84439	16508
2005	15083	99382	114465	99326	15139
2006	19875	81131	101006	83113	17893
2007	17516	94616	112132	93187	18945
2008	20246	119451	139697	121447	18250
2009	14926	102171	117097	103945	13152

