

## النشاط العام للنيابة العامة خلال سنة 2009

❖ النشاط العام للنيابة العامة خلال سنة 2009

❖ النشاط العام للنيابة العامة على مستوى قسم قضاء الأسرة خلال سنة 2009

❖ توزيع الأشخاص المقدمي ر أمام النيابة العامة خلال سنة 2009

❖ وضعية الشعبة الجنحية خلال سنة 2009

❖ قضايا العنف ضد المرأة برسم سنة 2009

❖ توزيع قضايا الأحداث خلال سنة 2009

❖ ملفات الأطفال المهملي ر و الكفالات المسندة خلال سنتي 2008 و 2009

❖ توزيع القضايا حسب نوع الجرائم خلال سنة 2009

❖ تطور وضعية الاعتقال الاحتياطي م ر سنة 2004 إلى غاية سنة 2009

❖ تطور الجرائم خلال الفترة الممتدة م ر سنة 2005 إلى سنة 2009



## النشاط العام للنيابة العامة خلال سنة 2009

الباقي	المنجز	المجموع	المسجل	المتخلف	سجلات النيابة العامة
8	614	622	610	12	سجل المراسلات الوزارية
47	1905	1952	1896	56	سجل مراسلات الوكيل العام
125	2487	2612	2292	320	سجل المراسلات الإدارية
550	13461	14011	13358	653	سجل المحاضر التلبسية
5480	20742	26222	18524	7698	سجل المحاضر العادية
2244	11014	13258	6652	6606	سجل الشكايات العادية
992	4341	5333	2135	3198	سجل شكايات الشيك
222	2606	2828	1856	972	سجل شكايات السجناء
70	153	223	88	135	سجل قضايا التحقيق رشداء
0	5	5	0	5	سجل قضايا التحقيق أحداث
1215	5636	6851	3726	3125	سجل المحاضر لحوادث السير
72	2783	2855	2771	84	سجل قضايا الجنحي التلبسي اعتقال جماعي
18	1254	1272	1265	7	سجل قضايا الجنحي التلبسي اعتقال فردي
186	1615	1801	1621	180	سجل قضايا الجنحي التلبسي سراح جماعي
606	5930	6536	6395	141	سجل قضايا الجنحي التلبسي سراح فردي
628	1412	2040	830	1210	سجل قضايا الجنحي العادي جماعي
908	647	1555	1439	116	سجل قضايا الجنحي العادي فردي
96	260	356	220	136	سجل قضايا حوادث السير الجماعية
1655	3261	4916	3033	1883	سجل قضايا حوادث السير الفردية
72	762	834	739	95	سجل قضايا الأحداث جماعي
208	386	594	445	149	سجل قضايا الأحداث فردي
0	416	416	416	0	سجل تسخير القوة العمومية
364	267	631	342	289	سجل تنفيذ العقوبات الحبسية
1128	7882	9010	6670	2340	سجل الإكراهات البدنية في الديون العمومية
349	13327	13676	8263	5413	سجل الإكراهات البدنية في الديون العمومية (استئناف)

الباقي	المنجز	المجموع	المسجل	المتخلف	سجلات النيابة العامة
212	639	851	851	0	سجل الإكراهات البدنية في الدييون العمومية (إنابات)
2	85	87	48	39	سجل الإكراهات البدنية في الدييون الخصوصية
33	419	452	452	0	سجل الإكراهات البدنية في الدييون الخصوصية (مقاطعات)
0	3804	3804	3804	0	سجل الملفات المستأنفة التلبسية
0	532	532	532	0	سجل الملفات المستأنفة جنحي عادي
0	2526	2526	2526	0	سجل الملفات المستأنفة حوادث السير
0	389	389	389	0	سجل الملفات المستأنفة أحداث
164	1477	1641	991	650	سجل الإنابات القضائية الجنائية
645	1796	2441	841	1600	سجل الإنابات القضائية المدنية
1900	10300	12200	12200	0	سجل جنح السير
230	5770	6000	6000	0	سجل مخالفات السير
18	148	166	151	15	سجل رد الاعتبار
61	514	575	519	56	سجل المساعدة القضائية
6	32	38	32	6	سجل أداء اليمين
0	923	923	923	0	سجل الجنسية
0	7446	7446	7446	0	سجل المصادقة على عقود الازدياد
0	4255	4255	4255	0	سجل المصادقة على نص الترجمة
0	2625	2625	2625	0	سجل المحجوزات
0	59	59	59	0	سجل المصاريف القضائية الجنائية
0	463	463	463	0	سجل تدخل النيابة العامة في القضايا المدنية
429	0	429	429	0	سجل الجمعيات
2	8	10	10	0	سجل الجراند
0	177	177	177	0	سجل إشعار الوكيل القضائي للمملكة
1038	2493	3531	2626	905	سجل البحث عن متغيب
0	47	47	47	0	سجل البطاقة رقم 02
0	1242	1242	1242	0	سجل الكفالة المالية
<b>21983</b>	<b>151335</b>	<b>173318</b>	<b>135224</b>	<b>38094</b>	<b>المجموع</b>

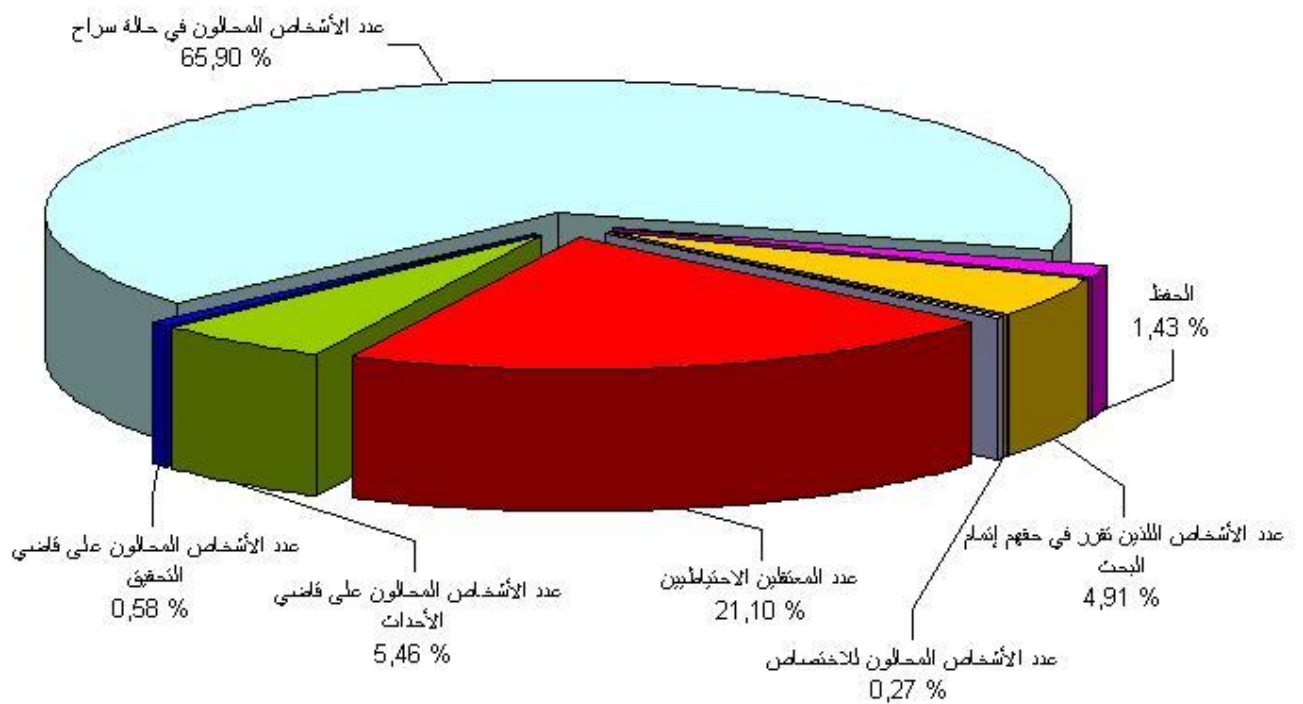
## الإحصاء السنوي لنشاط النيابة العامة عن قسم قضاء الأسرة عن سنة 2009

العدد	النوع
605	شكايات الأسرة المسجلة
326	المنجز منها
219	الباقية في طور الإنجاز
1840	شكايات الأسرة المنجزة المحالة من الضابطة
1485	المنجزة منها
355	الغير المنجزة
1485	تكييف مساطر الأسرة
175	الطرد من بيت الزوجية
15	الباقية بدون إفادة الشرطة
160	المنجزة بإفادة الشرطة
375	إهمال الأسرة المسجلة
1306	تكييف مساطر إهمال الأسرة
00	الغير المنجزة
148	إصلاح خطأ مهني
122	الأطفال المهملين
117	كفالة الأطفال

العدد	النوع
11673	ملفات الحالة المدنية المسجلة لتنفيذ
10540	الملفات المنفذ منها
38	الملفات المستأنفة منها
1095	الملفات المتبقية منها
12117	تدخل النيابة العامة في الملفات الشرعية
12117	المنجزة
00	الباقية
12024	تدخل النيابة العامة في ملفات الحالة المدنية
12024	المنجزة
00	الباقية
04	تدخل النيابة العامة في النيابات القانونية
04	المنجزة
08	الملفات الشرعية المستأنفة
08	المنجزة
203	المراسلات الإدارية
215	الزواج المختلط
1320	المساطر المحفوظة الخاصة بشكايات الأسرة
09	عدد المحاضر المتعلقة بطفل في وضعية صعبة
01	تركة المغاربة المتوفون بالخارج
04	التركة الشاغرة



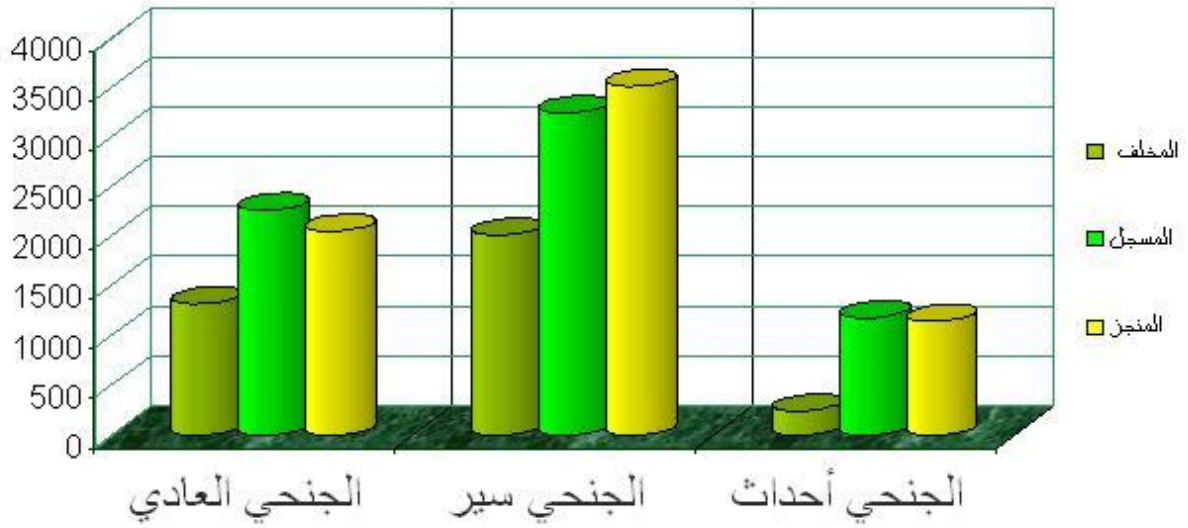
## توزيع الأشخاص المقدمين أمام النيابة العامة خلال سنة 2009





## وضعية الشعبة الجنحية خلال سنة 2009

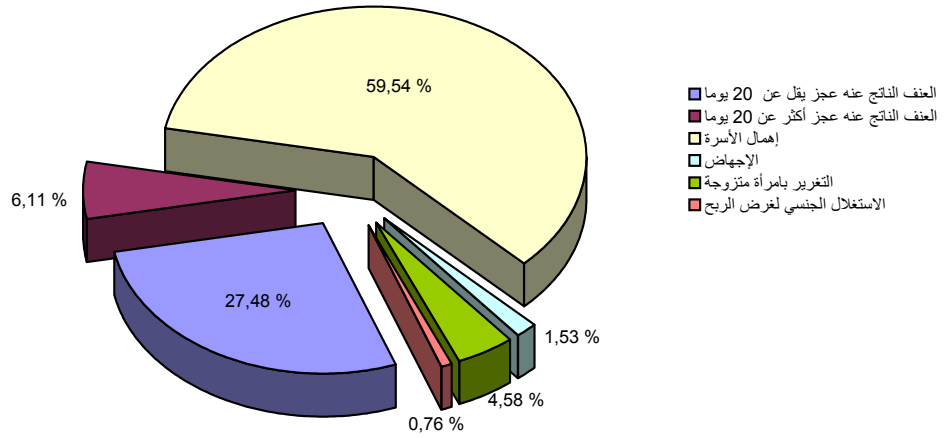
الجنحي العادي	الجنحي سير	الجنحي أحداث	
1326	2019	244	المخلف
2269	3253	1185	المسجل
2059	3521	1149	المنجز



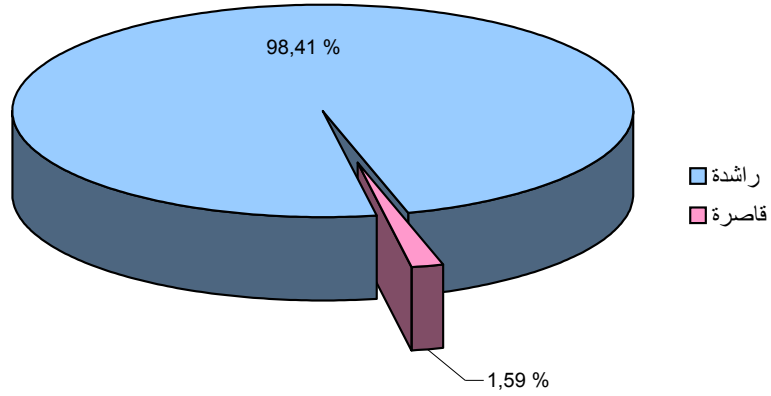


## قضايا العنف ضد المرأة برسم سنة 2009

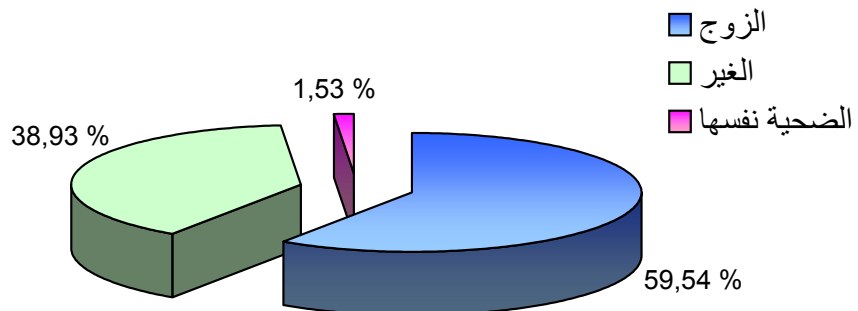
توزيع قضايا العنف ضد المرأة حسب النوع



توزيع قضايا العنف ضد المرأة حسب السن



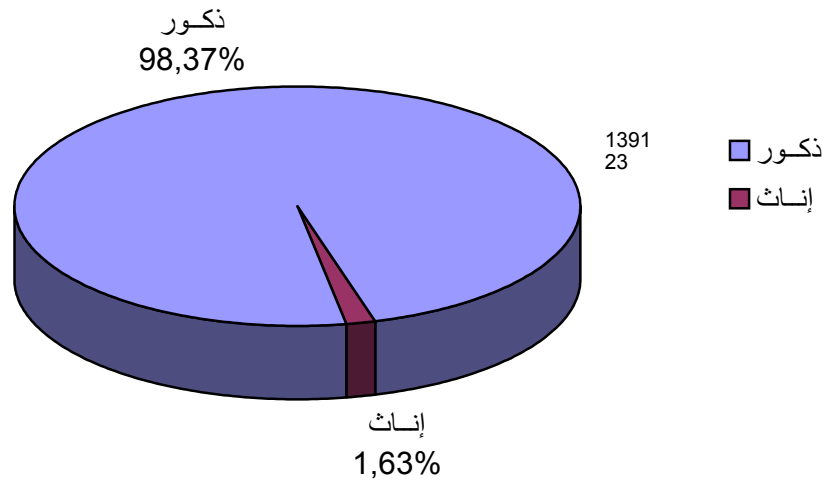
نسبة المتابعات



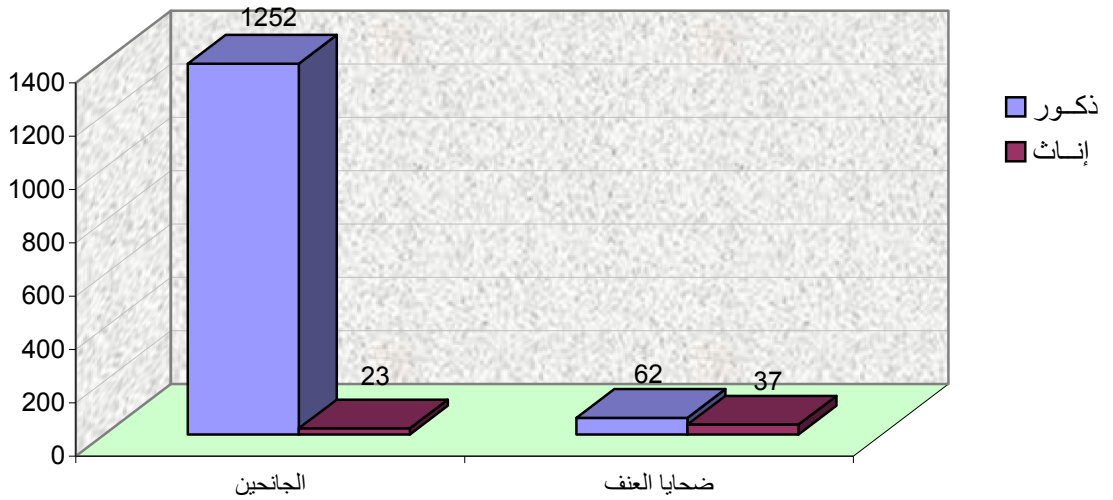




## رسم بياني يوضح توزيع قضايا الأحداث حسب الجنس خلال سنة 2009

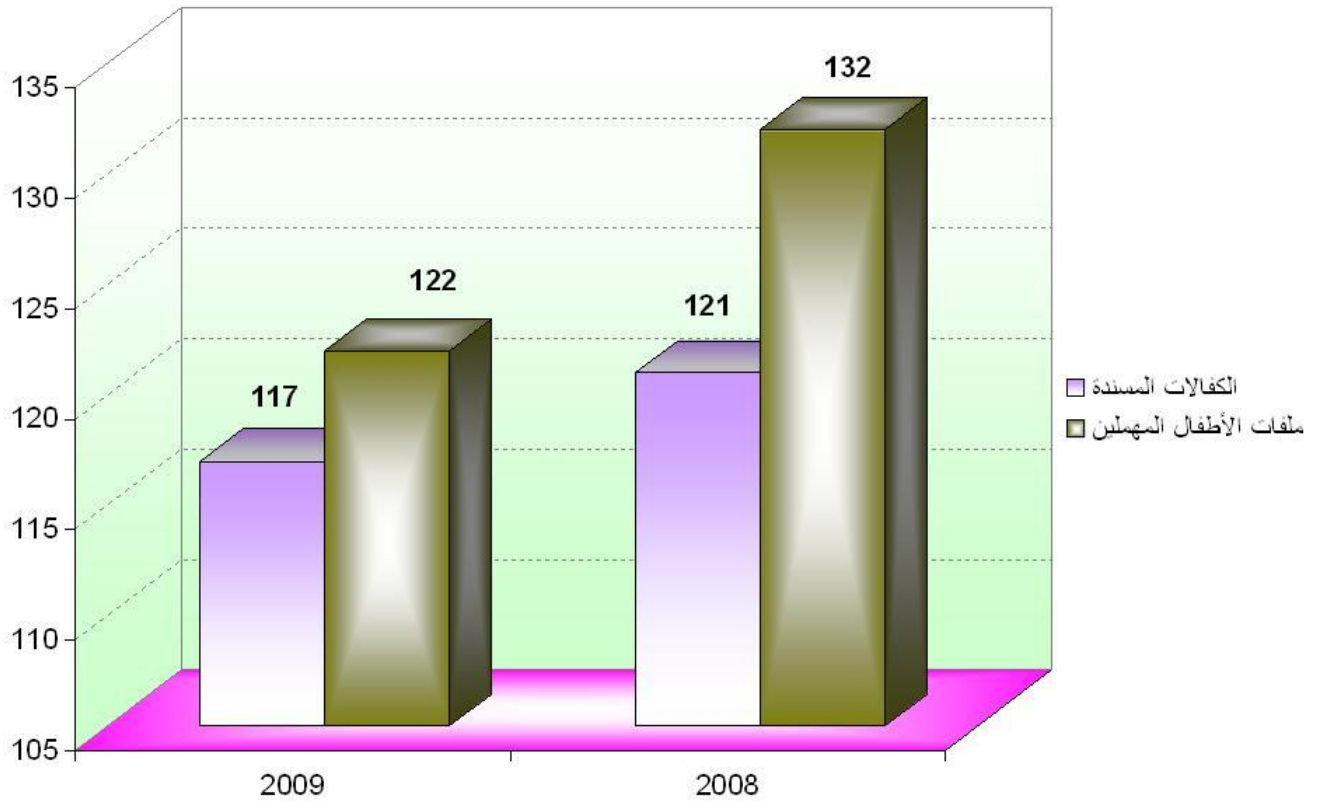


## رسم بياني يقارن بين الأحداث الجانحين والأطفال ضحايا العنف خلال سنة 2009



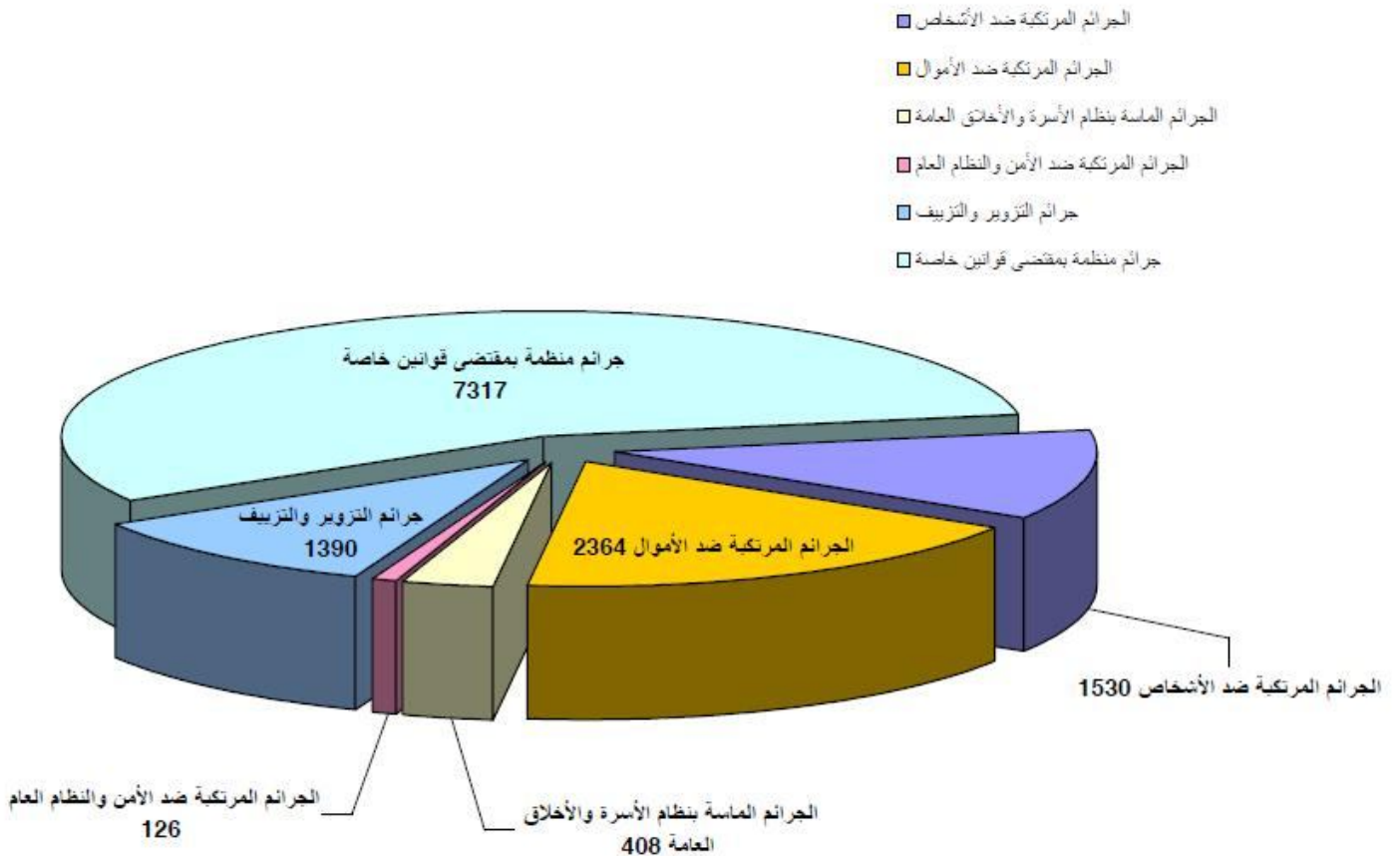


## ملفات الأطفال المهملين والكفالات المسندة خلال سنتي 2008 و 2009





## توزيع القضايا حسب نوع الجرائم خلال سنة 2009





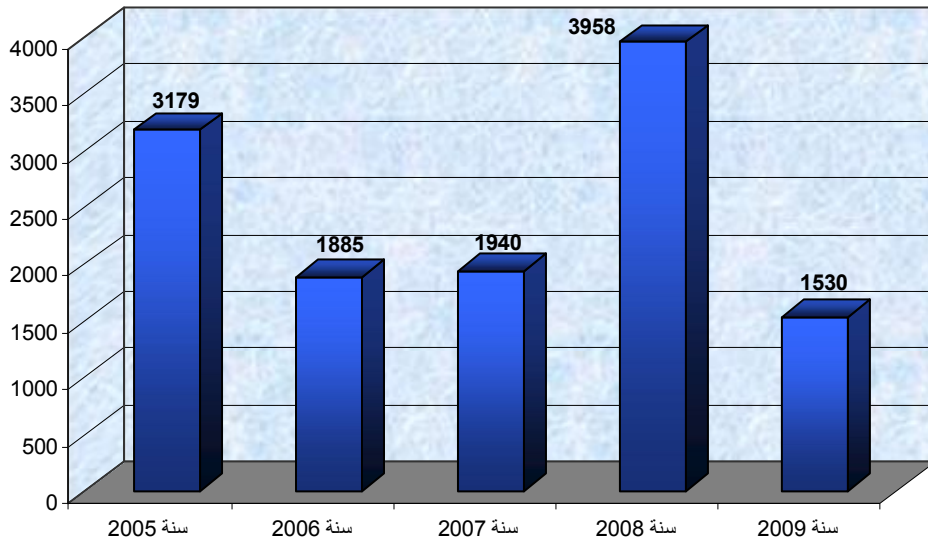
## تطور وضعية الاعتقال الاحتياطي من سنة 2004 إلى غاية سنة 2009



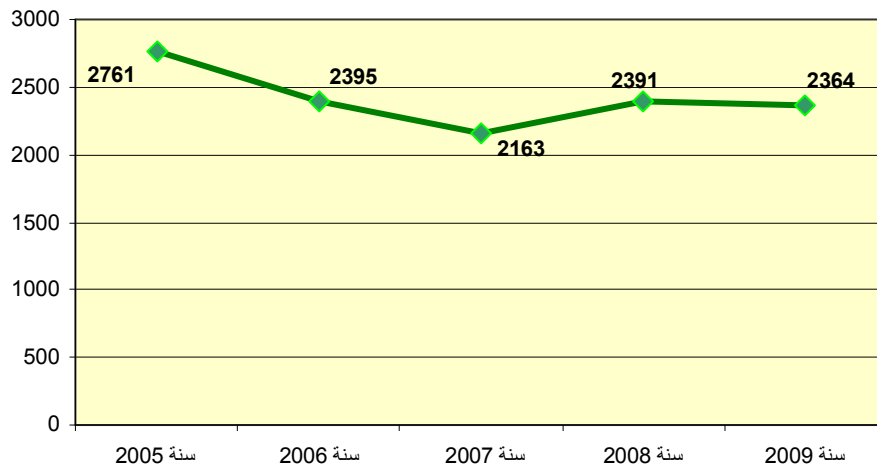


## تطور الجرائم خلال الفترة الممتدة من سنة 2005 إلى سنة 2009

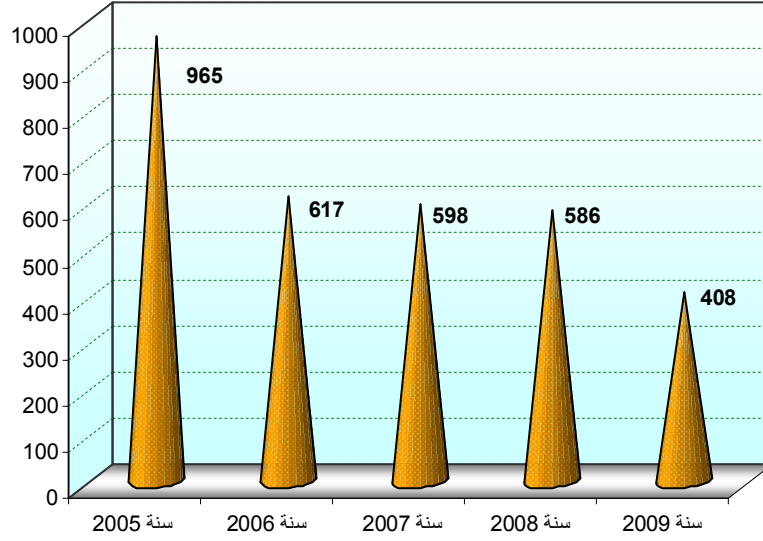
تطور الجرائم المرتكبة ضد الأشخاص من 2005 إلى غاية 2009



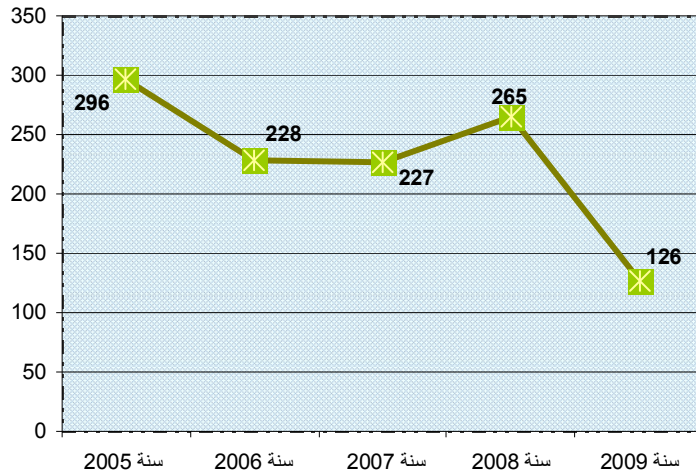
تطور الجرائم المرتكبة ضد الأموال من 2005 إلى غاية 2009



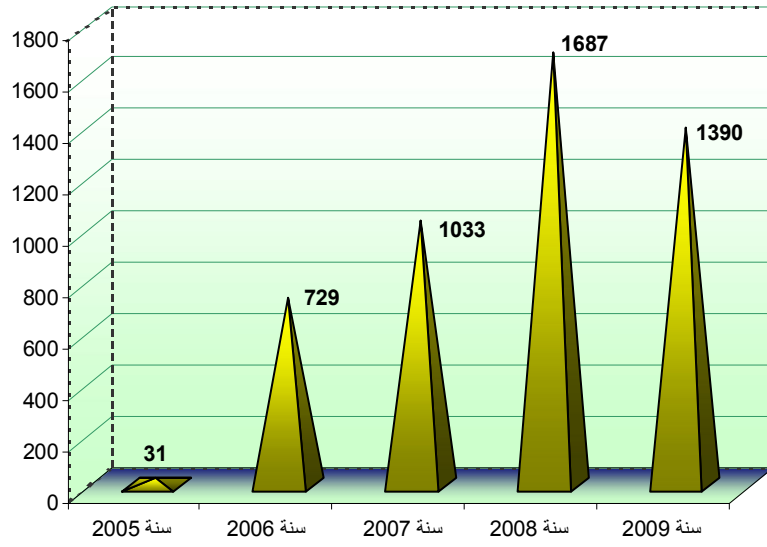
تطور الجرائم الماسة بنظام الأسرة والأخلاق العامة من 2005 إلى غاية 2009



تطور الجرائم المرتكبة ضد الأمن والنظام العام من 2005 إلى غاية 2009



### تطور جرائم التزوير والتزييف من 2005 إلى غاية 2009



### تطور جرائم القوانين الخاصة من 2005 إلى غاية 2009

